

LTM<sup>®</sup>

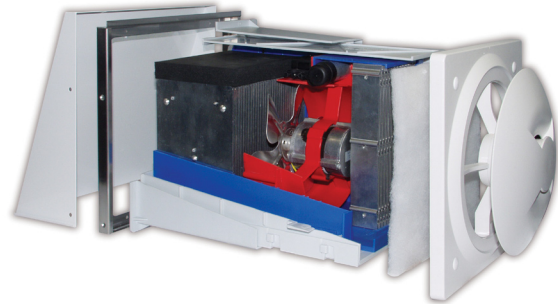
PRODUKTÜBERSICHT

## Lüftungssystem Thermo-Lüfter<sup>®</sup>

**Frische Luft und Energieeinsparung  
für Generationen!**

**Das Original mit Qualitätsgarantie**

**Die Zusammenstellung Ihres Lüftungssystems LTM Thermo-Lüfter ist ganz einfach:**



### 1. Ermittlung der erforderlichen Geräteanzahl

Planungsempfehlungen hierzu finden Sie in den LTM Produktbeschreibungen oder im Internet unter "<http://www.ltm.biz>"

#### Beispiel:

Es sollen in einem kleinen Einfamilienhaus 4 Stück LTM Thermo-Lüfter eingesetzt werden.

### 2. Festlegung der Wandstärke

Bei Wandstärken über 46 cm ist eine Teleskopkanalverlängerung erforderlich

#### Beispiel:

Die Wandstärke einschließlich Putz beträgt 40 cm.

### 3. Festlegung der gewünschten Außenhauben

Haubenfarbe Edelstahl blank gebürstet oder Edelstahl weiß RAL 9010 pulverbeschichtet. Mit oder ohne integrierter Schalldämmung (empfohlen bei erhöhtem Außenlärm)

#### Beispiel:

Die Außenhauben werden in Edelstahl blank gebürstet gewünscht, zusätzlich mit integrierter Schalldämmung.

### 4. Festlegung des Steuerungskonzeptes

Alle Geräte (bis zu 8 Stück möglich) auf eine Zentralsteuerung LA II. Etagenweise Steuerung mit 2 Stück LA II oder z.B. 1 Stück LA II und 2 Thermo-Lüfter mit Doppelsteuerung SL-K. Bei anderen Steuerungswünschen bitte Rücksprache mit LTM. Montagearten der Steuerungen: SL/SLK - Unterputz; LA II im Sicherungskasten.

#### Beispiel:

Alle Thermo-Lüfter sollen über eine Zentralsteuerung LA II angesteuert werden

### 5. Prüfung der Bauweise (Massiv- oder Holzbau)

Bei Holzbau sind eine Brandschutzhülse und geeignete UP-Dosen erforderlich. Bitte bei Bestellung mit angeben.

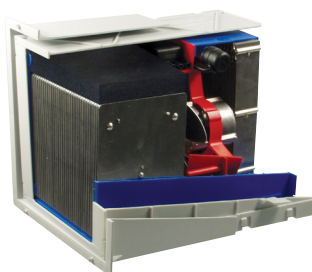
#### Beispiel:

Die Bauweise ist massiv.

#### Ihre Auswahl:

4 Stück	LTM Thermo-Lüfter I230
4 Stück	Innenverschluß
4 Stück	Außenhauben E6B R2 S4 KF
1 Stück	Zentralsteuerung LA II

Art. Nr.: Preis €

**Grundmodell für den Außenwandeinbau****LTM Thermo-Lüfter Typ 1230****LTM Thermo-Lüfter Typ 1230 HL \*)**

Allgemein bauaufsichtlich zugelassen, auch für ungerade Geräteanzahl \*) , bestehend aus:

Teleskopkanal, Lüftereinschub mit Motor und Alu-Wärme-Speichern mit senkrechter Plattenanordnung, Luftfilter G3.

- Für Wandstärken von 24 - 46 cm (Fertigmaß inkl. Putz) in Verbindung mit Außenhauben E6B R6 oder E6W R6.
- Für Wandstärken von 28 - 46 cm (Fertigmaß inkl. Putz) in Verbindung mit Außenhauben E2B R2 oder E2W R2 oder E6B R2 S4, E6W R2 S4 oder E6B R2 S4 L, E6W R2 S4L

- Für Zu- und Abluft-Volumenströme von 18-65 m<sup>3</sup>/h

\*) Beim Betrieb ungerader Stückzahlen pro Lüftungsanlage ergänzen jeweils zwei LTM Thermo Lüfter 1230 HL ( mit jeweils halbiertes Luftleistung - durch integrierte Volumenstromreduzierblende) einen LTM Thermo-Lüfter 1230 mit voller Luftleistung. Dabei werden die beiden LTM Thermo Lüfter 1230 HL gleichzeitig im Gegentakt zum Typ 1230 betrieben.

**1230**

auf Anfrage

**1230HL**

auf Anfrage

-

**Teleskopkanalverlängerung**

Außenteilverlängerung für Wandstärke von 46 bis 60 cm

**51600**

auf Anfrage

Innenteilverlängerung für Wandstärke von 60 bis 76 cm

**50000**

auf Anfrage

**Innenverschluss**

Aus Kunststoff weiß, verschließbar, inkl. Befestigungsschrauben zur einfachen Montage direkt am Teleskopkanal

**37202**

auf Anfrage

**Acrylglasabdeckung (Set)**

für Innenverschluss bestehend aus:

- 4 Stück Abstandshalter weiß zur Montage direkt am Innenverschluß
- 250 mm Klettband, selbstklebend
- 1 Stück Acrylglasplatte verpackt in 2 PE Beutel
- Montageanleitung

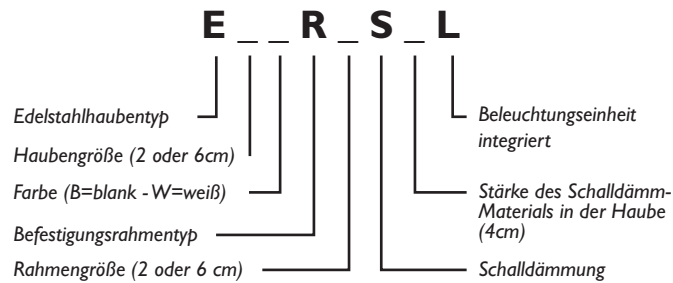
**37301**

auf Anfrage



Art. Nr.: Preis €

**Außenhauben aus Edelstahl**



**Typ E2B R2 KF**

**301010 KF** auf Anfrage

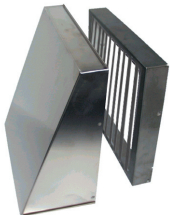
Edelstahl blank gebürstet, inkl. Befestigungsrahmen mit 2 cm Ausgleichsmaß zur einfachen Montage direkt am Teleskopkanal.  
 • Zum Einbau des LTM Thermo-Lüfters I230 / I230 HL in Wände mit Fertigmaß inkl. Putz von 28 bis 46 cm.



**Typ E2W R2 KF**

**301011 KF** auf Anfrage

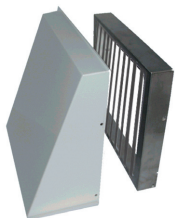
Edelstahl weiß RAL 9010 pulverbeschichtet, inkl. Befestigungsrahmen mit 2 cm Ausgleichsmaß zur einfachen Montage direkt am Teleskopkanal.  
 • Zum Einbau des LTM Thermo-Lüfters I230 / I230 HL in Wände mit Fertigmaß inkl. Putz von 28 bis 46 cm.



**Typ E6B R6 KF**

**30400 KF** auf Anfrage

Edelstahl blank gebürstet, inkl. Befestigungsrahmen mit 6 cm Ausgleichsmaß zur einfachen Montage direkt am Teleskopkanal.  
 • Zum Einbau des LTM Thermo-Lüfters I230 / I230 HL in Wände mit Fertigmaß inkl. Putz von 24 bis 46 cm.



**Typ E6W R6 KF**

**30500 KF** auf Anfrage

Edelstahl weiß RAL 9010 pulverbeschichtet, inkl. Befestigungsrahmen mit 6 cm Ausgleichsmaß zur einfachen Montage direkt am Teleskopkanal.  
 • Zum Einbau des LTM Thermo-Lüfters I230 / I230 HL in Wände mit Fertigmaß inkl. Putz von 24 bis 46 cm.



**Typ E6B R2 S4 KF**

**30900 KF** auf Anfrage

Edelstahl blank gebürstet, innenseitig mit Schalldämmung ausgekleidet, inkl. Befestigungsrahmen mit 2 cm Ausgleichsmaß zur einfachen Montage direkt am Teleskopkanal.  
 • Zum Einbau des LTM Thermo-Lüfters I230 / I230 HL in Wände mit Fertigmaß inkl. Putz von 28 bis 46 cm.

Art. Nr.: Preis €

**Typ E6W R2 S4 KF**

Edelstahl weiß RAL 9010 pulverbeschichtet, innenseitig mit Schalldämmung ausgekleidet, inkl. Befestigungsrahmen mit 2 cm Ausgleichsmaß zur einfachen Montage direkt am Teleskopkanal.

- Zum Einbau des LTM Thermo-Lüfters I230 / I230 HL in Wände mit Fertigmaß inkl. Putz von 28 bis 46 cm.

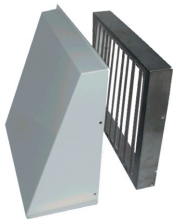
309010 KF auf Anfrage

**Typ E6B R2 S4 L KF**

Edelstahl blank gebürstet, innenseitig mit Schalldämmung ausgekleidet, mit integrierter Beleuchtungseinheit (separate Zuleitung!), inkl. Befestigungsrahmen mit 2 cm Ausgleichsmaß zur einfachen Montage direkt am Teleskopkanal. (ohne Leuchtmittel)

- Zum Einbau des LTM Thermo-Lüfters I230 / I230 HL in Wände mit Fertigmaß inkl. Putz von 28 bis 46 cm.

302005 I KF auf Anfrage

**Typ E6W R2 S4 L**

Edelstahl weiß RAL 9010 pulverbeschichtet, mit integrierter Beleuchtungseinheit (separate Zuleitung!), innenseitig mit Schalldämmung ausgekleidet, inkl. Befestigungsrahmen mit 2 cm Ausgleichsmaß zur einfachen Montage direkt am Teleskopkanal. (ohne Leuchtmittel)

- Zum Einbau des LTM Thermo-Lüfters I230 / I230 HL in Wände mit Fertigmaß inkl. Putz von 28 bis 46 cm

307005 I auf Anfrage

Weitere Außenhauben als Sonderlösung auf Anfrage.

**Steuerungen zur Unterputzmontage****Einzelsteuerung Typ SL**

Für ausschließlich einen LTM Thermo-Lüfter I230 / I230 HL in der Wohnung, Funktionen: EIN/AUS, Betriebswahl „Thermo-Lüftung“ mit Wärmerückgewinnung oder „nur Entlüftung“; Stufe 1 (18 m<sup>3</sup>/h), Stufe 2 (30 m<sup>3</sup>/h), Stufe 3 (65 m<sup>3</sup>/h) in der Betriebsart „Thermo-Lüftung“, inkl. Unterputzdose, Abdeckrahmen und Schalterwippen in polarweiß. (Berker S1)

20650pw auf Anfrage

**Einzelsteuerung Typ SL**

Wie zuvor, jedoch in weiß. (Berker Modul 2)

20650w auf Anfrage

Art. Nr.: Preis €

**Doppelsteuerung Typ SL-K**

Für das Lüftungssystem LTM Thermo-Lüfter 1230. Allgemein bauaufsichtlich zugelassen (Z-51.3-75), für den paarweisen Betrieb von 2 LTM Thermo-Lüftern 1230 im Gegentakt, Funktionen:

EIN/AUS, Betriebswahl „Thermo-Lüftung“ mit Wärmerückgewinnung oder „nur Entlüftung“ möglich; Stufe 1 (18 m<sup>3</sup>/h), Stufe 2 (30 m<sup>3</sup>/h), Stufe 3 (65 m<sup>3</sup>/h) je LTM Thermo-Lüfter in der Betriebsart „Thermo-Lüftung“ möglich, inkl. Unterputzdose, Abdeckrahmen und Schalterwippen in polarweiß. (Berker S I).

22650pw

auf Anfrage

**Doppelsteuerung Typ SL-K**

Wie zuvor, jedoch Schalterwippen in weiß. (Berker Modul 2).

22650w

auf Anfrage



Leistungsteil



Bedienteil

**Lüftungsassistent LA II**

Zur Ansteuerung von 2 - 8 Thermo-Lüfter im Gegentakt. Bestehend aus einem Bedienteil, Abdeckrahmen und Drehknopf in polarweiß und einem Leistungsteil mit Betriebsstundenzähler zur Hutschienenmontage (12 zusammenhängende Automatenplätze als Platzbedarf erforderlich) im Schaltschrank.

Einstellmöglichkeiten am Bedienteil:

Ein/Aus der Gesamtanlage - Betriebsart Thermo-Lüftung und „Entlüftung“ - Einstellung des Volumenstroms in 5 Stufen

In der Betriebsart Thermo-Lüftung mit Wärmerückgewinnung je LTM Thermo-Lüfter 1230 von 16 m<sup>3</sup>/h - 50 m<sup>3</sup>/h Luftwechsel je LTM Thermo-Lüfter 1230HL von 8 m<sup>3</sup>/h - 25 m<sup>3</sup>/h Luftwechsel möglich.

2020555

auf Anfrage

**Mauerwerk- Abzweigdose LA I I**

UP - Mauerwerk

40300

auf Anfrage

**Hohlwand- Abzweigdose LA I I**

UP - Hohlwand

40200

auf Anfrage

**Bedienteil Berker S I**

Die Verdratung erfolgt sternförmig vom Leistungsteil zu den LTM Thermo-Lüftern:

LA II zu jedem LTM Thermo-Lüfter 4 x 1,5 mm<sup>2</sup>

LA II zum Bedienteil 2 x 0,5 mm<sup>2</sup>

Art. Nr.: Preis €

**Filter****Ersatzfilter G3**

10 Stück Ersatzfilter, Filterklasse G3, waschbar.

**37600 S**

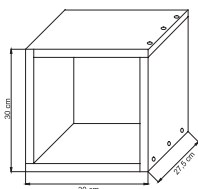
auf Anfrage

**Pollenfilter F6**

1 Stück Pollenfilter, Filterklasse F6, Einwegfilter.

**37700**

auf Anfrage

**Brandschutzhülse**

Für den Einbau in Hohlwände gemäß VDE 0100-482, bestehend aus 4 Stück Promatec H-Platten (20 mm) für bauseitige Anpassung an die Wandstärke.

**50510**

auf Anfrage

**Vorbereitungsset, Beispiel**

Für den nachträglichen Einbau des Thermo-Lüfers.

**VBR2B**

auf Anfrage

**Inhalt:**

- Teleskopgehäuse Innenteil
- Teleskopgehäuse Außenteil
- Außenhaube E2B R2 KF
- Teleskopkanal - Styropor - Zuschnitte

**Zahlungs- und Lieferbedingungen**

Preise zuzüglich Versand und gesetzlicher MwSt. Preisliste gültig für Deutschland. Länderspezifische Abweichungen möglich.

**Versandkosten**

innerhalb der Bundesrepublik Deutschland (ohne Inseln) bei Lieferungen:

bis 10 Stück in einer Lieferung, pro Stück

11 bis 16 Stück in einer Lieferung, pro Lieferung

17 bis 32 Stück in einer Lieferung, pro Lieferung

33 bis 49 Stück in einer Lieferung, pro Lieferung

über 50 Stück in einer Lieferung; pro Lieferung

auf Anfrage

auf Anfrage

auf Anfrage

auf Anfrage

auf Anfrage

**Versandkosten**

außerhalb der Bundesrepublik Deutschland (und Inseln): auf Anfrage

**Lieferung**

Direkt ab Werk Meinerzhagen per Paketdienst oder per Spedition.

**Lieferzeit**

Bis 100 Stück: ca. 2-3 Wochen nach Auftragseingang, über 100 Stück: ca. 6-8 Wochen nach Auftragseingang.

**Zahlungsziel**

20 Tage netto. Es gelten unsere bekannten allgemeinen Liefer-, Export und Zahlungsbedingungen der neuesten Fassung. Technische Änderungen und Preisänderungen behalten wir uns vor. Bilder sind symbolisch dargestellt.

# LTM<sup>®</sup>

## **LTM GmbH**

Eberhard-Finckh-Straße 55  
D-89075 Ulm  
Telefon +49(731)409867-0  
Telefax +49(731)409867-29  
E-Mail [info@ltm.biz](mailto:info@ltm.biz)  
Web [www.ltm.biz](http://www.ltm.biz)

Werk (Sitz): Darmcher Grund 18, D-58540 Meinerzhagen

© LTM GmbH. Alle Rechte vorbehalten.  
Jede Art der Vervielfältigung nur mit Genehmigung der LTM GmbH.

Produktübersicht Thermolüfter